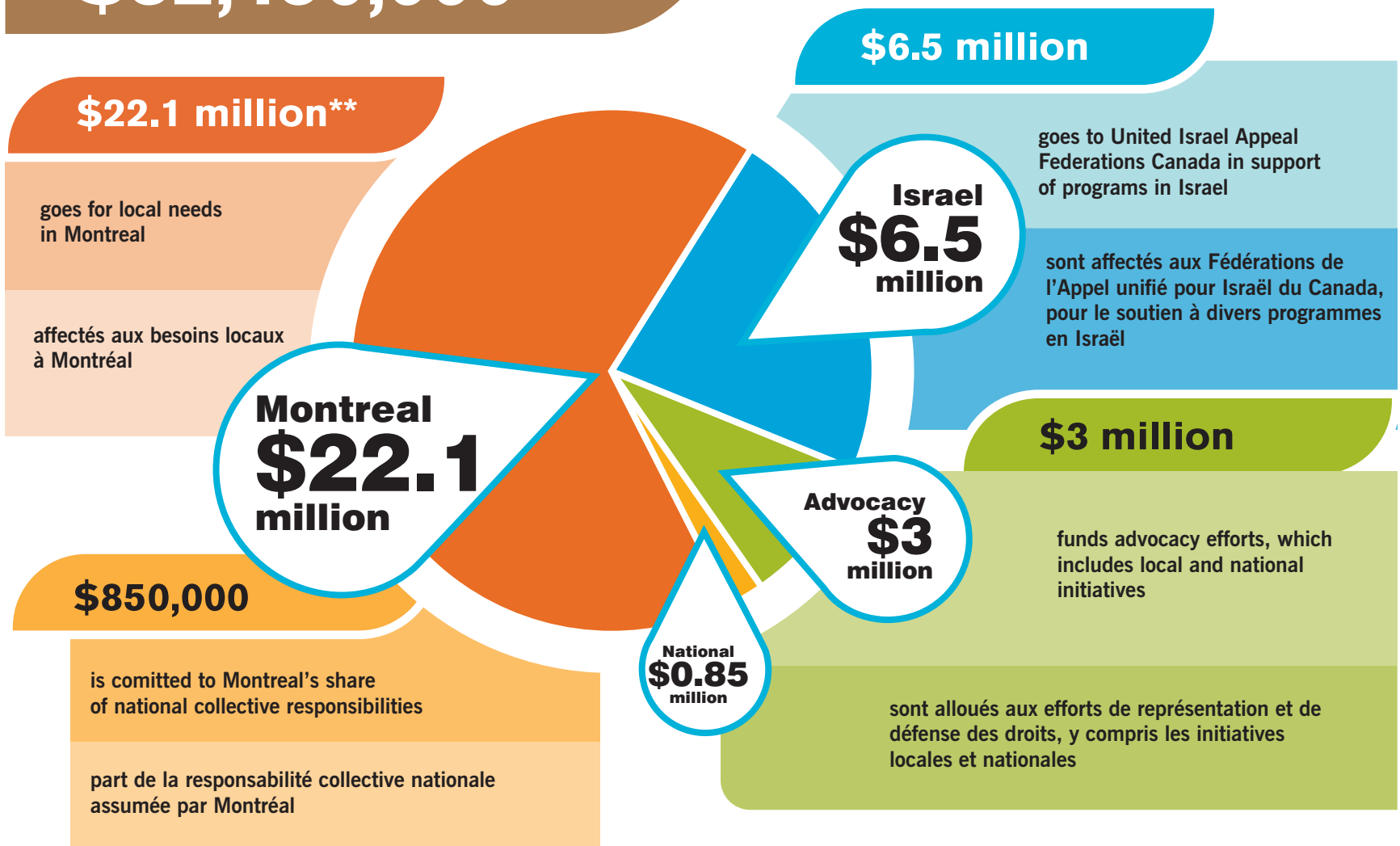


How your donations to the 2008 Combined Jewish Appeal bring help to the community Comment vos dons à l'Appel juif unifié 2008 se traduisent en aide à la communauté

The total allocation for 2009-2010 is
Le total des allocations pour 2009-2010 s'élève à

\$32,450,000*



* 2008 Combined Jewish Appeal gross proceeds and other sources of funds less allowance for doubtful pledges and campaign expenses (which represents 7,4% of the proceeds from the Campaign). Not including designated gifts for projects in Israel

** Includes allocation for central services

* Produit brut de la Campagne de l'Appel juif unifié 2008 et autres sources, déduction faite d'une provision pour pertes et des dépenses de la campagne (représentant 7,4 % du produit brut de la Campagne). À l'exclusion des dons désignés pour des projets en Israël

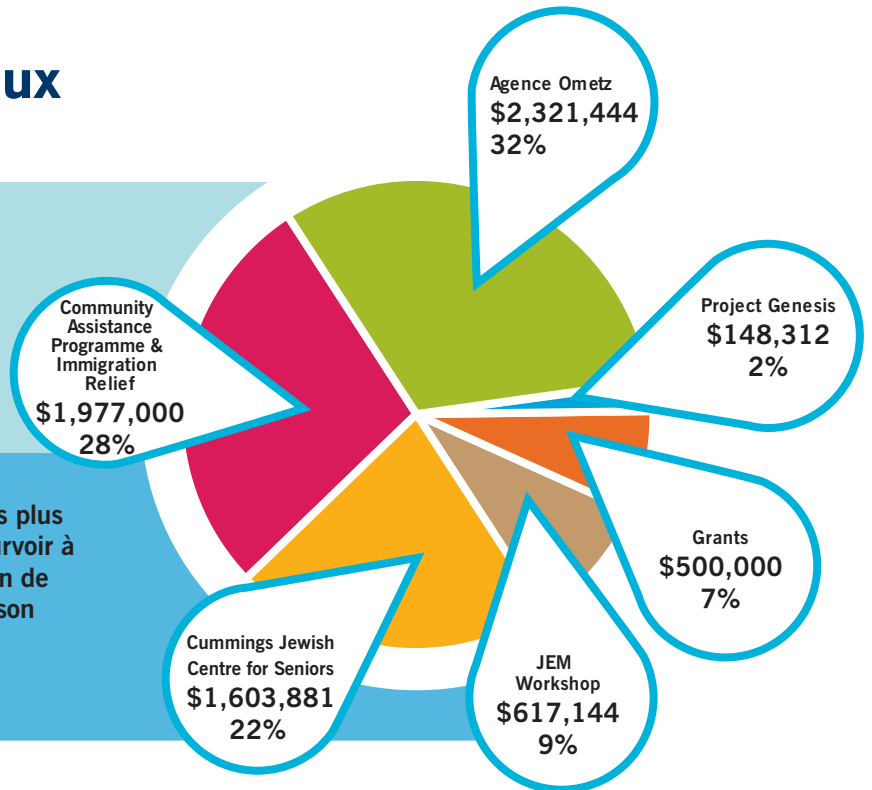
** Y compris l'allocation aux services centraux

Social Services | Services sociaux

\$7.2 million

Social services received more than \$7.1 million. The Community Assistance Program (CAP) is used to assist the poorest members of our community during periods of vulnerability. It is a fund that is used to ensure that they can afford basic needs. Committed to maintain CAP at its current level, \$1,977,000 has been allocated.

Plus de 7,1 millions ont été alloués aux services sociaux. Le Programme d'assistance communautaire (PAC) sert à porter secours aux membres les plus démunis de notre communauté. Ce fonds permet à ces personnes de pourvoir à leurs besoins essentiels pendant des périodes de vulnérabilité. L'allocation de 1 977 000 \$ au PAC traduit notre engagement à maintenir ce budget à son niveau actuel.

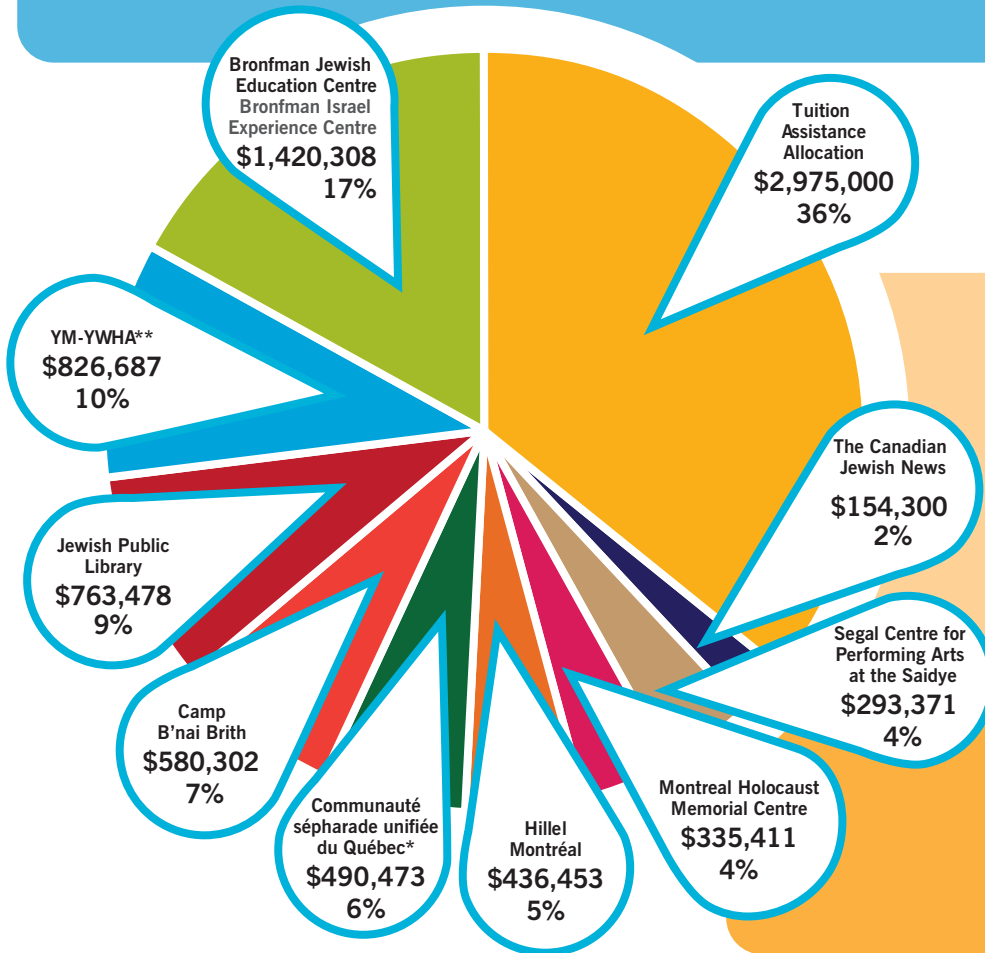


Jewish Identity | Identité juive

\$8.3 million

Jewish education and identity accounts for \$8.3 million. Tuition Assistance Allocation (TAA) has been increased by \$175,000, bringing the total to \$2,975,000. TAA is used to subsidize children whose families would otherwise be unable to afford to send them to Jewish day school. The increase acknowledges that more families are likely to need subsidies in the coming year.

L'allocation à l'éducation et l'identité juives s'élève à 8,3 millions. Le budget des subventions aux frais de scolarité a été augmenté de 175 000 \$ pour s'établir à 2 975 000 \$. Ces subventions complètent les frais de scolarité des enfants dont les familles n'auraient pas d'autre moyen de les envoyer à l'école juive. Le budget a été augmenté en prévision d'une plus forte demande de subventions au cours de la prochaine année.



* Excludes \$590,234 flow through to YM-YWHA

**Includes \$590,234 flow through from CSUQ

* Déduction faite de l'imputation de 590 234 \$ imputé au YM-YWHA

**Y compris un montant de 590 234 \$ comprise dans l'allocation à la CSUQ